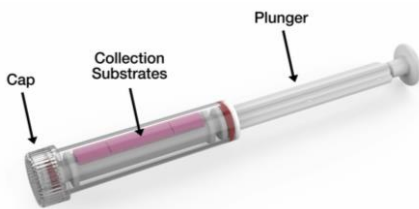


Muestreador AerosolSense

La solución para la vigilancia del SARS-CoV-2 en el aire



Muestreador **Thermo Scientific** AerosolSense



Cartucho de muestra

Características relevantes

- Diseñado para capturar una amplia variedad de patógenos en el aire.
- Validado específicamente para el patógeno **SARS-CoV-2**.
- Muestreo en continuo
- Diseño pequeño y fácil de usar
- Diseño seguro del cartucho de muestreo, así como de la operación de instalación y desinstalación de este.
- Seguridad para el Operador
- Salas de espera de hospitales, clínicas, colegios, buques, restaurantes y en general espacios cerrados.
- Envío del cartucho al laboratorio para analizar y en el periodo de 24h-48 h, nuestro laboratorio le enviará un correo-e informando del resultado.

*Es un muestreador fiable,
simple y fácil de usar.*

La Tecnología

El muestreador recoge muestras de aire a través de una entrada omnidireccional. Un cartucho instalado en el muestreador contiene el sustrato de recolección. La muestra de aire se dirige hacia el sustrato de recogida a través de un impactador de rendija. Las partículas quedan atrapadas en el sustrato de recolección cuando el aire pasa a través del muestreador.

Simple y Seguro

Identifique los riesgos para ayudar a proteger a los ciudadanos en tres pasos:

Recolección de la muestra: coloque el muestreador en una superficie plana y sin obstrucciones e inserte el cartucho de muestra.

Retire y reemplace el cartucho: Después del ciclo de muestreo, retire el cartucho y colóquelo en una bolsa de riesgo biológico para enviar al laboratorio.

Envío del cartucho al laboratorio para su análisis: En el plazo de 24 h / 48 h. le daremos el resultado.

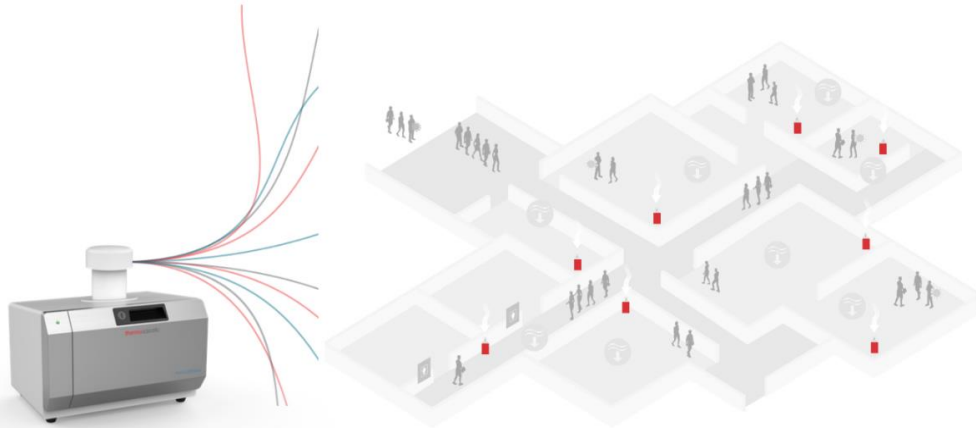


Obtenga información sobre la presencia del SAR-CoV-2 en el aire para mejorar los protocolos de seguridad y completar los programas de detección individuales.

Identifique el riesgo para ayudar a reabrir y permanecer abierto de forma segura en espacios cerrados.

Ayude a proteger su Organización y a los ciudadanos del COVID-19

1.- **Recoja la muestra:** Coloque el muestreador sobre una superficie plana y sin obstrucciones e inserte el cartucho de muestra.



2.- **Retire y reemplace el cartucho:** Después del ciclo de muestreo, retire el cartucho y colóquelo en una bolsa de riesgo biológico para enviar al laboratorio.



3.- **Envío del Cartucho al laboratorio:** La muestra será analizada en el laboratorio de dnota mediante la técnica RT-PCR y en un plazo de 24/48 horas dispondrá del resultado de la muestra (**dnocare**).



Análisis en laboratorio



Informe de resultados